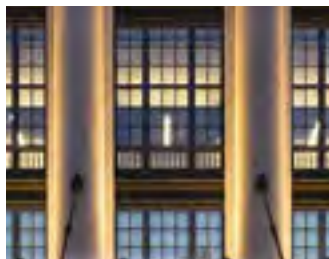


Les concepteurs avaient jusqu'au 13 octobre 2017 pour soumettre leur candidature dans le cadre du concours des Prix Lumière 2017 d'IES-Montréal.

Nous vous présentons les 17 projets soumis et en profitons pour identifier les cinq projets couronnés parmi les catégories Prix du public, Éclairage extérieur, Énergie et design durables, Éclairage intérieur et Contrôle d'éclairage.

PRIX LUMIÈRE 2017

PRIX LUMIÈRE 2017



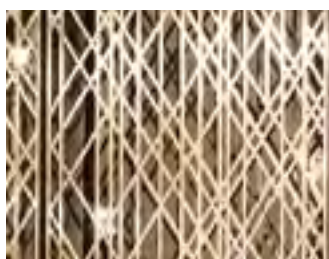
PRIX LUMIÈRE 2017



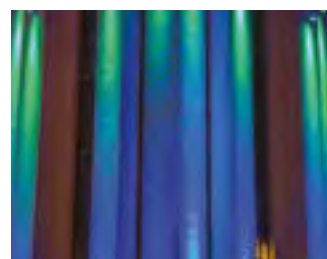
PRIX LUMIÈRE 2017



PRIX LUMIÈRE 2017



PRIX LUMIÈRE 2017



ÉCLAIRAGE EXTÉRIEUR

LAUREAT
**PRIX
LUMIÈRE
2017**

Éclairage du Pont Jacques-Cartier (Connexions vivantes)

Montréal

par Moment Factory
et ses collaborateurs

Dans le cadre du 150^e anniversaire de la Confédération canadienne, lequel coïncide avec le 375^e anniversaire de la Ville de Montréal, cet ambitieux projet d'illumination du pont Jacques-Cartier a su rallier avec brio plusieurs collaborateurs de Moment Factory dont Éclairage public, Ombrages, Ambiances Design Productions, Atomic 3, Lucion Média, Réalisations et Udo Design.

Véritable icône architecturale du paysage montréalais, le pont Jacques-Cartier a désormais une signature lumineuse aussi ambitieuse que novatrice et fait rayonner la ville dans le monde entier. Premier pont connecté au monde, il s'illumine et s'anime chaque nuit grâce à une programmation intelligente qui évolue au rythme des saisons et de l'énergie montréalaise.

Alors que la couleur du cœur du pont varie au fil des saisons, une brève animation a lieu à l'aube, au crépuscule et à chaque heure depuis le coucher du soleil jusqu'à 3 h le matin. Le pont Jacques-Cartier donne aussi le pouls de la vie montréalaise en temps réel. L'intensité, la vitesse et la densité des mouvements lumineux sont alimentées par la météo, la circulation, l'actualité, les grands événements et la mention de Montréal sur Twitter.

Afin de réaliser les effets lumineux escomptés, le système d'éclairage est composé de 547 projecteurs et de 2 229 luminaires aux DEL. Le coût de l'installation est de 38 000 000 \$.



Réaménagement de l'autoroute Bonaventure en boulevard urbain Montréal

Par Ombrages

L'objectif était de concevoir l'éclairage fonctionnel et architectural du grand projet d'aménagement urbain dont la mise en lumière des œuvres d'art de Jaume Plensa et de Michel De Broin.

Situé dans un lieu public où se côtoient l'art public, les îlots de végétation, les zones de circulation et les lieux de repos et de rencontre, le projet consiste à mettre en valeur le mobilier urbain, les végétaux et les œuvres d'art pour révéler les multiples attraits du site le soir venu. Le mobilier d'éclairage est contemporain et la lumière blanche qui

en ressort rappelle que le projet se trouve en plein cœur du centre-ville.

Les sources lumineuses sont des diodes électroluminescentes et des luminaires aux halogénures métalliques qui mettent brillamment en lumière trois œuvres d'art majeur à l'entrée de la ville de Montréal.

Le coût total de l'installation s'élève à 800 000 \$. ▶



LTW MONDEEN LUMIÈRE
LIGHT THE WORLD

Vancouver
Toronto

Montréal
Maritimes

Salle de montre :
1650, Bernard-Lefebvre
Laval (Québec) H7E 0A5



Le choix #1 des électriciens
parce que **LTW**
vous aide à transformer
vos soumissions en contrats.

514 234-4413
www.mondeenlumiere.com



Tour du Pavillon Roger-Gaudry – Université de Montréal

par Ombrages

La tour du pavillon phare de l'université est un symbole important dans le paysage montréalais. Conçu par l'architecte Ernest Cormier en 1943, le pavillon Roger-Gaudry est l'œuvre maîtresse de cet architecte montréalais et l'un des plus beaux et grandioses exemples du style Art déco au Canada.

Le projet consiste à concevoir et à réaliser l'éclairage architectural de la tour et créer des scènes d'éclairage en fonction des différents événements de l'année.

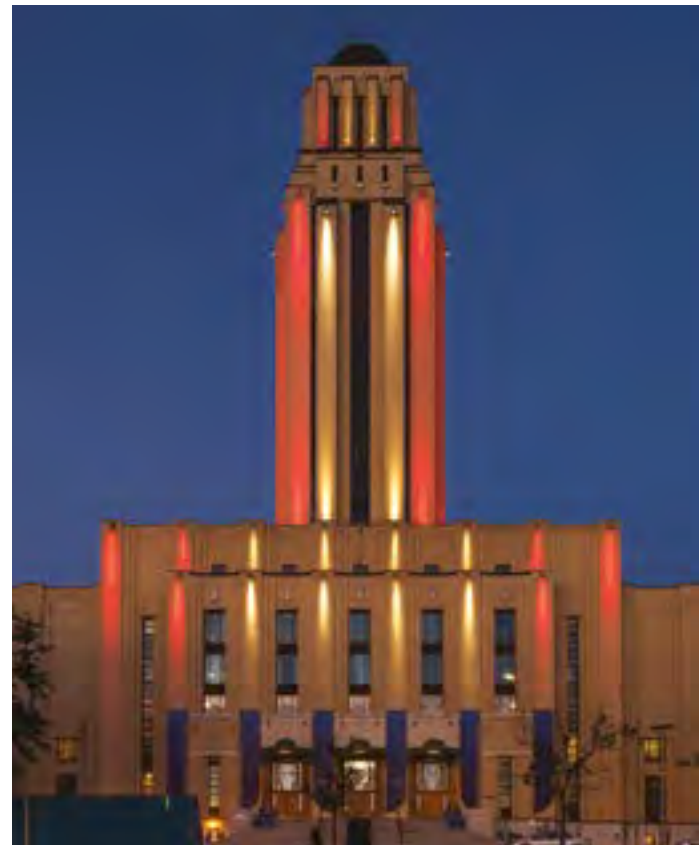
Le concept met en lumière la verticalité et la symétrie du bâtiment. Un tracé lumineux rectiligne accentue la hauteur majestueuse de la tour ainsi que son couronnement. Chaque décrochement de la façade du pavillon est souligné d'un éclairage solennel et sobre.

Des projecteurs aux DEL RGBW et à faisceaux étroits sont utilisés sur l'ensemble du projet. En plus de permettre une grande variété de teintes et d'effets lumineux, l'utilisation d'un système de contrôle DMX permet une meilleure gestion des périodes et niveaux d'éclairage.

Des scènes personnalisées ont pu être créées pour chaque événement du calendrier de l'Université de Montréal, notamment le *happening* « Montréal s'allume » dans le cadre des festivités du 375^e de Montréal.

La puissance installée est de 8,2 kW et le coût total de l'installation s'élève à 500 000 \$.

La Place du Curé-Labelle ainsi que la résidence et le bureau de vente Poly Ling Xiu Shan figuraient également dans cette catégorie.



Dubo
l'expert conseil

www.dubo.qc.ca
1-800-361-4503

Votre distributeur à valeur ajoutée
de matériaux électriques
et complémentaires par excellence

BE BEMAG

IDEAL

COOPER Crouse-Hinds

PHOENIX CONTACT

STANPRO

PHILIPS

HUMMEL

Southwire

LEVITON

Royal Plug Systems

QUELLET

General Cable

INTERMATIC

STANPRO

Schneider Electric

Thomas & Betts

SYLVANIA

EXM extm

ILLUMINON

ELECTRA

COOPER Business

ÉCLAIRAGE INTÉRIEUR

LAUREAT
**PRIX
LUMIÈRE
2017**

Financière Banque Nationale – Montréal Trading Room Renovation Montréal

par Éclairage public

Le projet consistait à moderniser l'espace occupé par la Financière Banque Nationale et ses 256 cambistes comme parquet de négociation. Le Grand Hall bancaire de la bâtisse est situé dans l'édifice Sun Life, un des plus vieux gratte-ciel d'Amérique du Nord. L'ambition résidait en la rénovation des lieux tout en conservant le caractère patrimonial.

En 1920, le puits de lumière fut recouvert et jeta le Grand Hall dans une atmosphère obscure et terne. À la suite du projet, cet espace est devenu un agréable lieu lumineux pour les employés. Baignés dans un milieu très rapide, ils avaient besoin d'un éclairage des plus uniformes possible.

L'éclairage actuel met tous les éléments architecturaux néoclassiques du bâtiment de l'époque en évidence : le puits de luminaires, le vitrail, les moulures et les lanternes.

L'ensemble des appareils utilisés sont de type DEL. Les appareils d'éclairage suspendus sont de formes simples et géométriques avec des proportions qui respectent le style architectural. L'œuvre d'art plafonnier est mise en valeur par l'apport d'éclairage froid, simulant de l'éclairage naturel.

Les appareils suspendus sont contrôlés par des modules sans fil cachés dans des boîtiers au plafond. De plus, des gradateurs sans fil ont été installés dans les pièces fermées tandis que des gradateurs de zones ont été programmés afin d'adapter l'éclairage des bureaux à aires ouvertes.

La puissance installée est de 33,176 kW pour une consommation annuelle de 205 860 kWh et un coût annuel de 13 320 \$.

Les coûts sont de 500 400 \$ pour l'éclairage et de 62 000 \$ pour l'installation et l'ingénierie. ►



CONTRÔLE D'ÉCLAIRAGE

LAURENT
**PRIX
LUMIÈRE
2017**

Mise en lumière Place Ville Marie

Montréal

par Ombrages

L'éclairage du couronnement permet à la Place Ville Marie de prendre toute son ampleur dans le paysage nocturne de Montréal, tandis que l'éclairage des soffites transpose ces ambiances à l'échelle des visiteurs et passants de l'esplanade. Rayonnant désormais plus qu'un phare au milieu de la ville, la tour Place Ville Marie peut maintenant se parer de ses plus belles couleurs et effets visuels pour marquer allégrement les saisons ou les événements marquants de l'année et de la ville.

L'ensemble de la mise en lumière est réalisé à l'aide de plus de 700 luminaires aux DEL RGBW à la fine pointe de la technologie, contrôlés individuellement pour permettre de véritables scénographies lumineuses en temps réel.

Les scènes varient selon les événements, marquant le ciel de la ville au gré des jours et des saisons. Passant de teintes chaudes et orangées en été à des teintes bleutées et plus froides en hiver.

La tour, qui s'annonce comme un phare par ses faisceaux lumineux balayant le ciel, agit également comme une horloge qui marque chaque heure par un effet lumineux dynamique propre à chaque scène.

Près d'une quinzaine d'événements différents sont programmés grâce à un système de contrôle LPC4 de Pharos, permettant la création de scènes dynamiques riches et fluides sur un total de quatre univers DMX au couronnement, et deux autres univers DMX pour les sous-faces.

L'ensemble du système est contrôlable à distance pour simplifier les opérations de programmation et de maintenance.

La puissance installée est de 40 kW et le coût total de l'installation s'élève à 2 000 000 \$.

